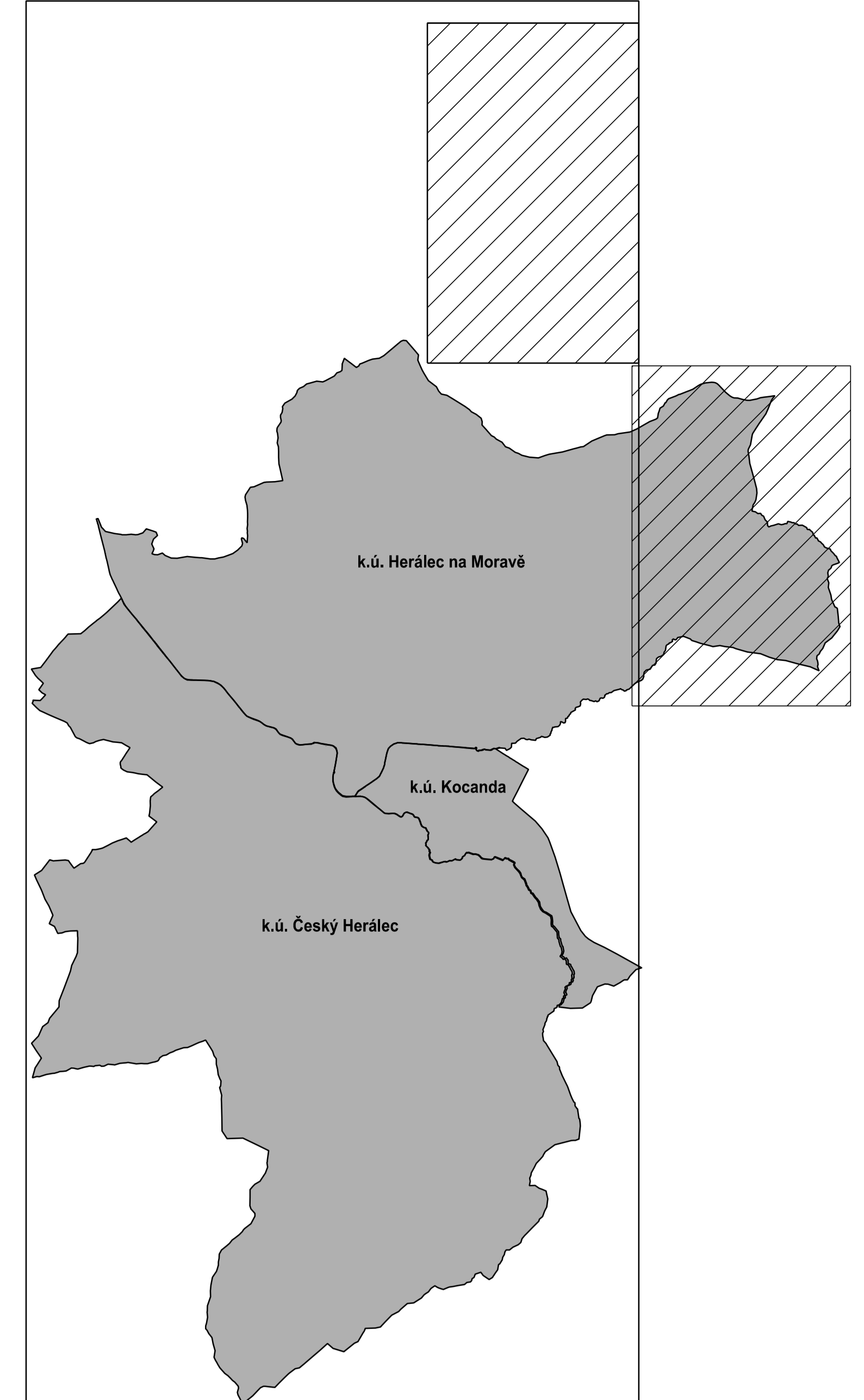
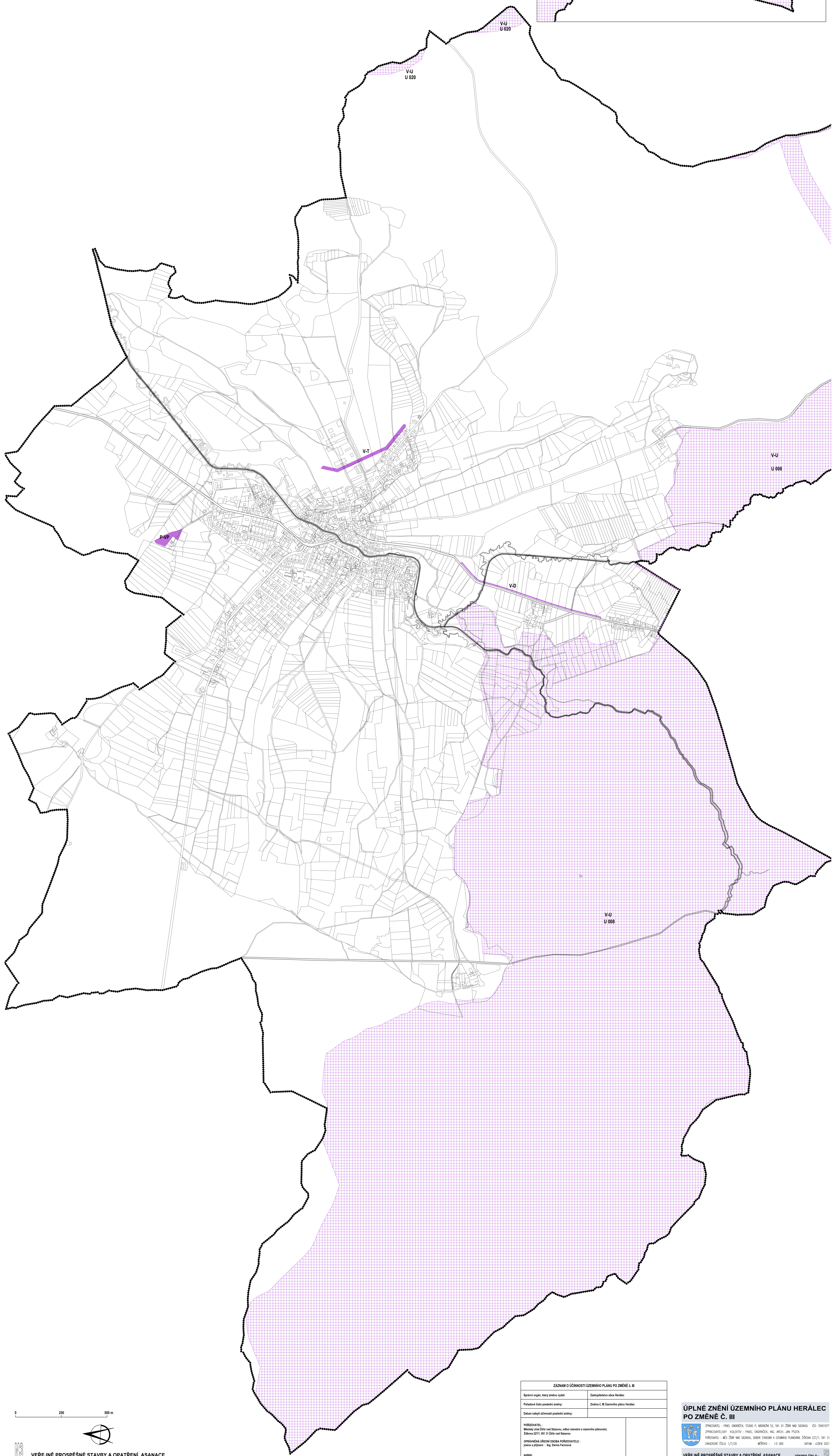
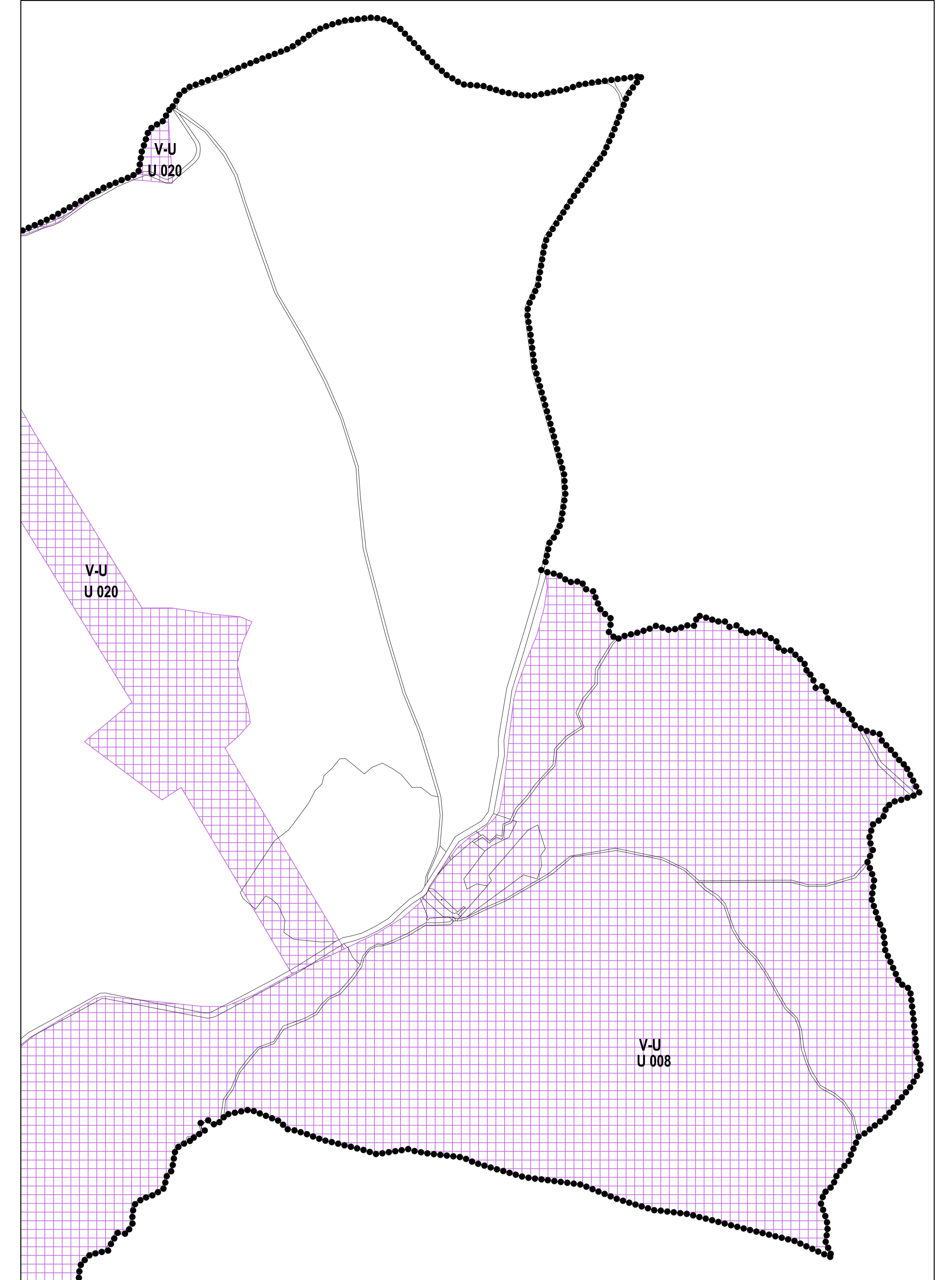


PLOCHY A KORIDORY S MOŽNOSTÍ VYUŽITÍ	
VEREJNÁ INFRASTRUKTURA	
DOPRAVNÍ INFRASTRUKTURA	
V-D	výšinná úpravní stavby pro pěší a chodce
TECHNICKÁ INFRASTRUKTURA	
V-T	nádravní vedení 10 kV včetně kabinové 15 kV/0,4 kV
VEREJNÉ PROSPŠNÉ OPATŘENÍ	
VEREJNÉ PROSPŠNÉ OPATŘENÍ	
V-U	vymezení pruhů regimšních a nadregimšních (ZS a ZP kraj vymezené L008 a L009)
PLOCHY A KORIDORY S MOŽNOSTÍ UPLATNĚNÍ PŘEDKUPNÍCH PRÁV	
VEREJNÁ INFRASTRUKTURA	
VEREJNÉ PROSTRANSTVÍ	
P-V-P	zřízení veřejného prostornství

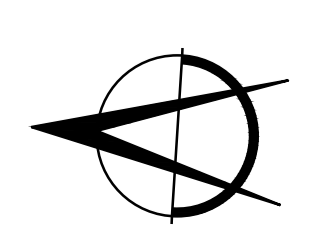
-----	hranice katastrálního území
-----	hranice katastrálního území



VYZNAČENÍ VÝREZU VE VZTAHU K ŘEŠENÉMU ÚZEMÍ



0 200 500 m



ZÁZNAM O ÚČINNOSTI ÚZEMNÍHO PLÁNU PO ZMĚNĚ Č. II	
Spřevzet orgánem, který záměru vyřadil:	Zastupitelstvo obce Herálec
Podpisové Datum posledního změny:	Změna č. II Územního plánu Herálec
Datum vstupu účinnosti poslední změny:	
POŘIZOVATEL:	Městský úřad Herálec, odbor stavební a územního plánování, Žitná 223/1, 591 01 Žďár nad Sázavou
OPRAVNĚNÁ ÚČINNÁ OSOBA PROVOZOVATELE:	pano a příjmení : Ing. Dana Patočková
podpis:	

ÚPLNÉ ZNĚNÍ ÚZEMNÍHO PLÁNU HERÁLEC PO ZMĚNĚ Č. II

OPROJEKTOVATEL: PAVEL JONÁČEK, ŠTĚPÁN KOLLETA, VĚROVSKÝ 53, 591 01 ŽDĀR NAD SÁZAVOU IČO: 16401977
 ZPRACOVATELSKÝ KOLEKTIV: PAVEL ONDŘEJČEK, ING. ARON JAN POKRÁ
 PŘÍJAZDNĚL: MĚU ŽDĀR NAD SÁZAVOU ODBOR STAVEBNÍ A ÚZEMNÍHO PLÁNĀNÍ, ŽITNÁ 223/1, 591 01
 ŽEMĀROVÉ ČÍSLO: 1/7/20 MĚRNO: 1:5 000 DATUM: LEDEN 2021

VEREJNÉ PROSPŠNÉ STAVBY A OPATŘENÍ, ASANACE VÝKRES ČÍSLO: _____