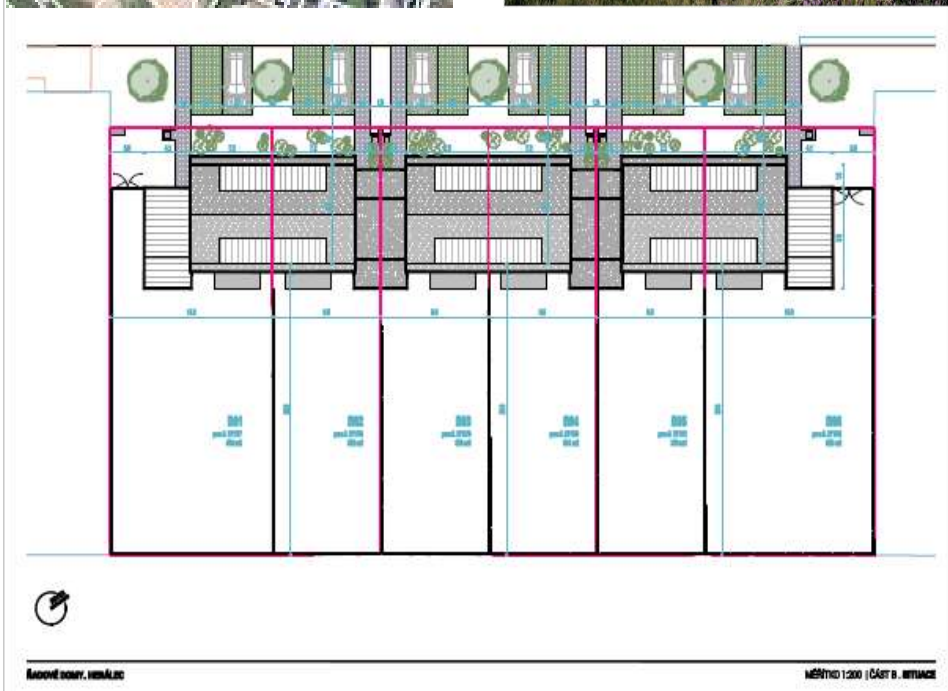


Předpokládaná cena jednotlivých řadových domů + pozemky Etapa B

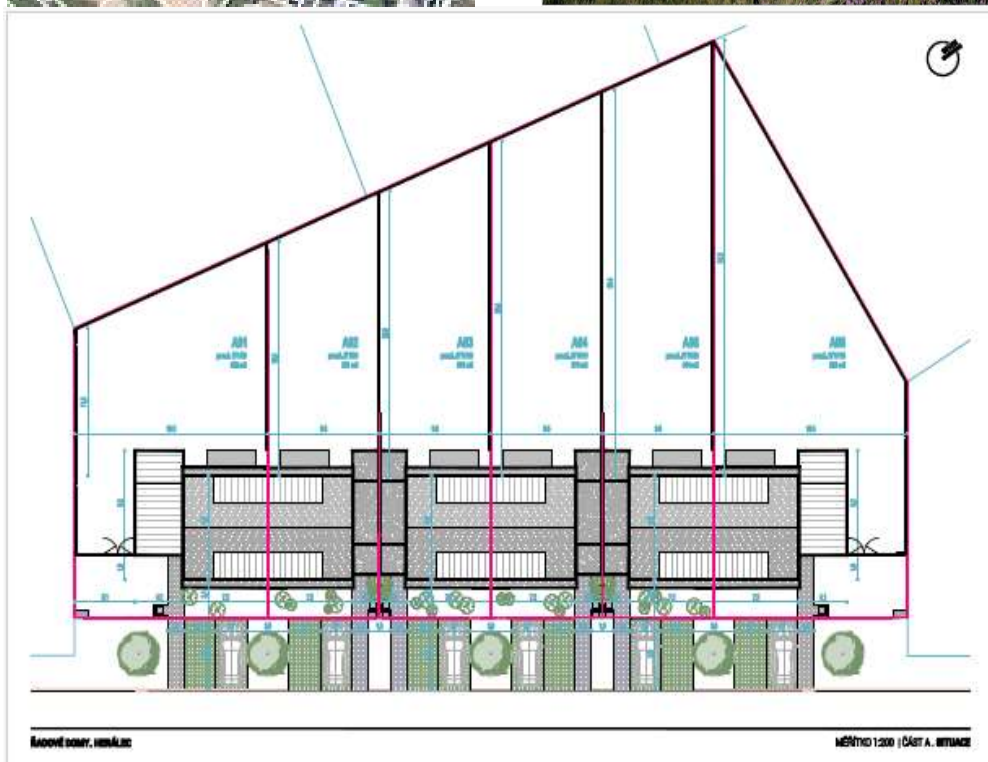


Dům	parcela	výměra	cena par.	vel. jed.	cena jed.	Cena poz. + dům vč. DPH
B01	271/77	500 m ²	550 000 Kč	4kk	7 207 200 Kč	7 757 200 Kč
B02	271/78	332 m ²	365 200 Kč	3kk	6 160 000 Kč	6 525 200 Kč
B03	271/79	333 m ²	366 300 Kč	3kk	6 160 000 Kč	6 526 300 Kč
B04	271/80	331 m ²	364 100 Kč	3kk	6 160 000 Kč	6 524 100 Kč
B05	271/81	333 m ²	366 300 Kč	3kk	6 160 000 Kč	6 526 300 Kč
B06	271/82	525 m ²	577 500 Kč	4kk	7 207 200 Kč	7 784 700 Kč

pozn.

- cena za 1 m² pozemku je 1 100 Kč
- nyní prezentovaná cena za dům vychází z jednotkové ceny za obestavěný 1 m³ a je orientační (březen 2026)
- ke zpřesnění ceny za dům dojde po dokončení prováděcí dokumentace a předložení položkového rozpočtu (srpen 2026)
- konečná cena za dům bude zřejmá po provedeném výběrovém řízení na zhotovitele stavby (zima 2026/27)

Předpokládaná cena jednotlivých řadových domů + pozemky Etapa A



Dům	parcelsa	výměra	cena par.	vel. jed.	cena jed.	Cena poz. + dům vč. DPH
A01	271/98	432 m ²	475 200 Kč	4kk	7 207 200 Kč	7 682 400 Kč
A02	271/99	301 m ²	331 100 Kč	3kk	6 160 000 Kč	6 491 100 Kč
A03	271/100	338 m ²	371 800 Kč	3kk	6 160 000 Kč	6 531 800 Kč
A04	271/101	375 m ²	412 500 Kč	3kk	6 160 000 Kč	6 572 500 Kč
A05	271/102	414 m ²	455 400 Kč	3kk	6 160 000 Kč	6 615 400 Kč
A06	271/103	528 m ²	580 800 Kč	4kk	7 207 200 Kč	7 788 000 Kč

- pozn.
- cena za 1 m² pozemku je 1 100 Kč
 - nyní prezentovaná cena za dům vychází z jednotkové ceny za obestavěný 1 m³ a je orientační (březen 2026)
 - ke zpřesnění ceny za dům dojde po dokončení prováděcí dokumentace a předložení položkového rozpočtu (srpen 2026)
 - konečná cena za dům bude zřejmá po provedeném výběrovém řízení na zhotovitele stavby (zima 2026/27)